

Árvore

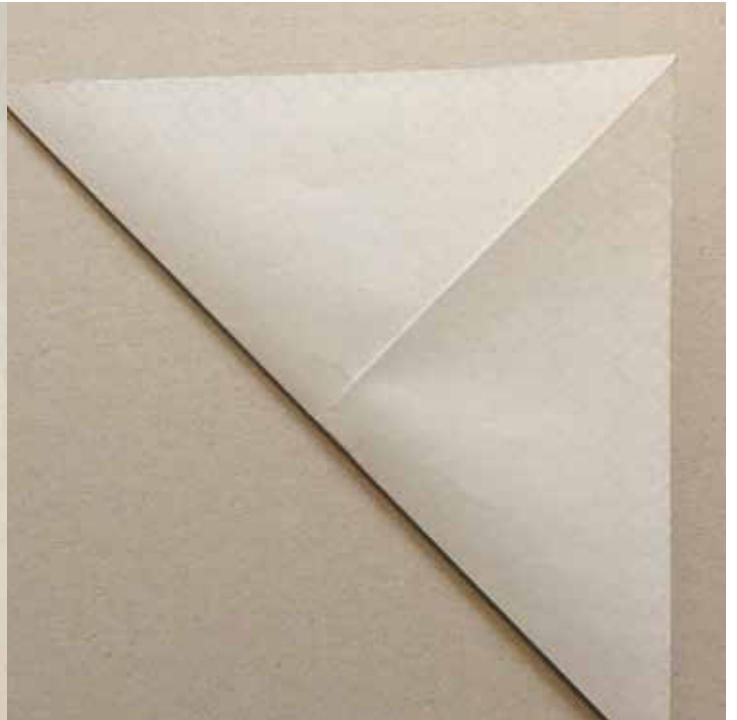
O que precisa

Uma folha de papel de origami Bonjardim de 15 cm x 15 cm; tesoura.

Como fazer uma árvore

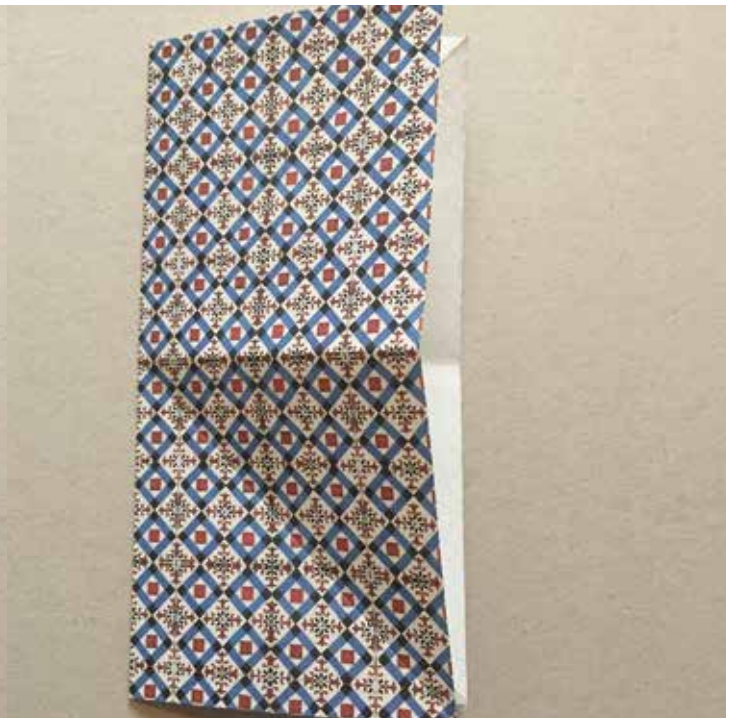
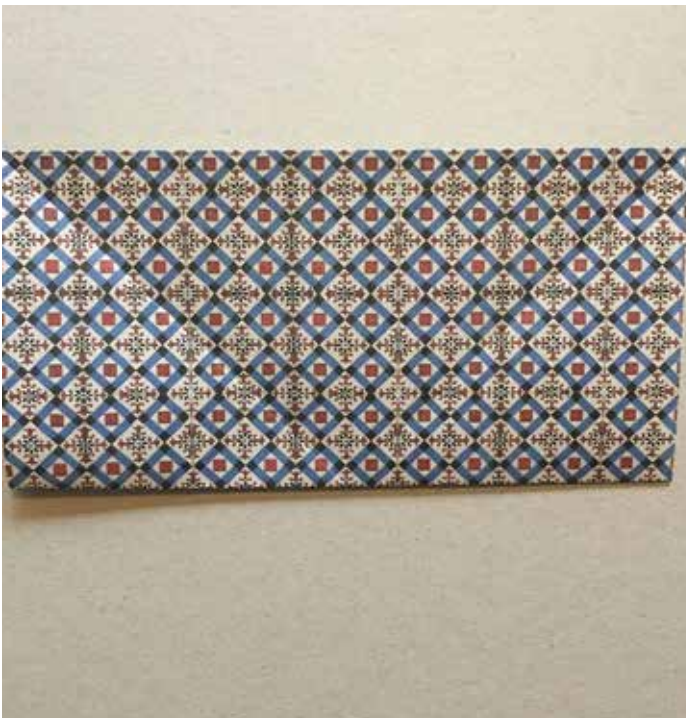
1. Dobrar um quadrado na diagonal, com o padrão virado para baixo.

2. Abrir. Dobrar a diagonal oposta com o lado sólido do papel virado para baixo.

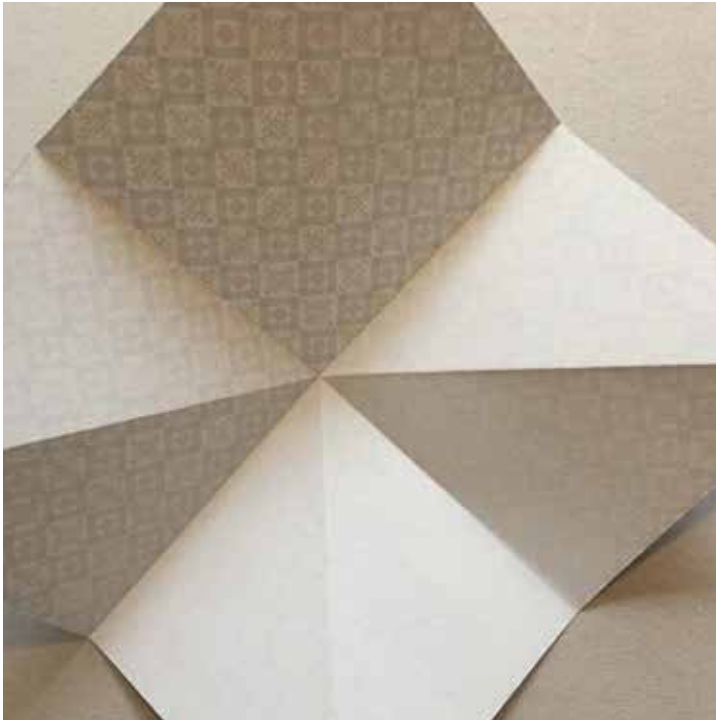


3. Abrir. Dobrar ao meio, padrão virado para baixo, formando um retângulo.

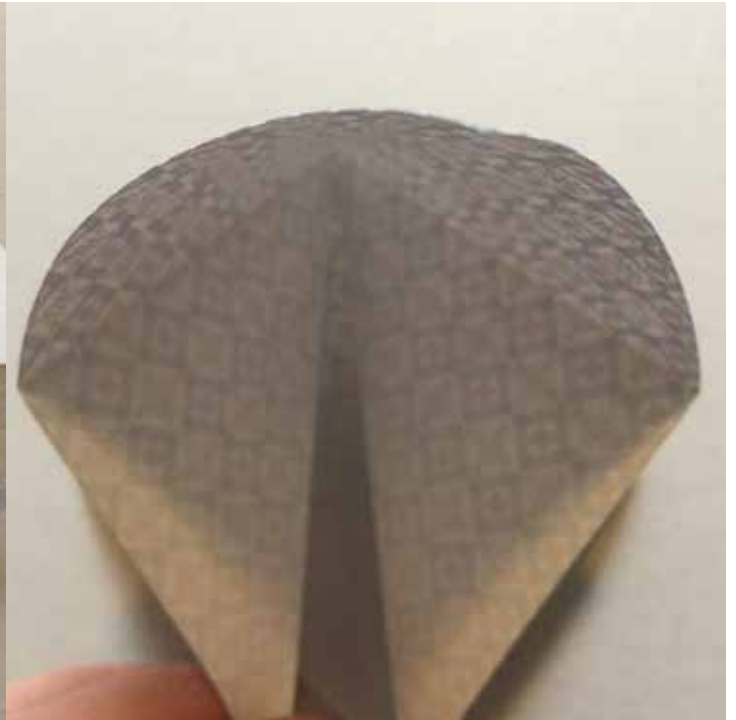
4. Dobrar ao meio na direção oposta.



5. Abrir.



6. Trazer as pontas esquerda e direita em direção ao centro. Dobrar de modo a que os 4 vértices se juntem na parte de baixo, usando como guia as dobragens anteriores.



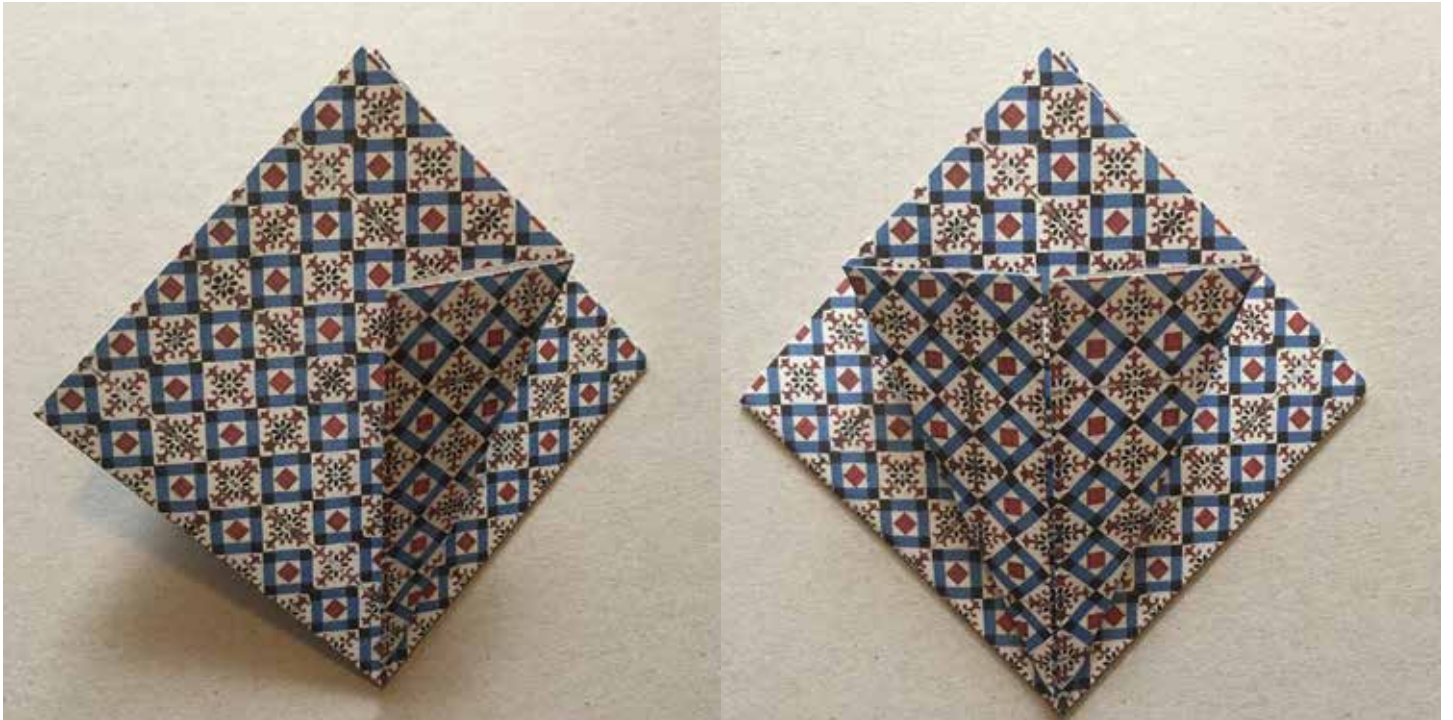
7. Vincar.



8. Rodar 180°.

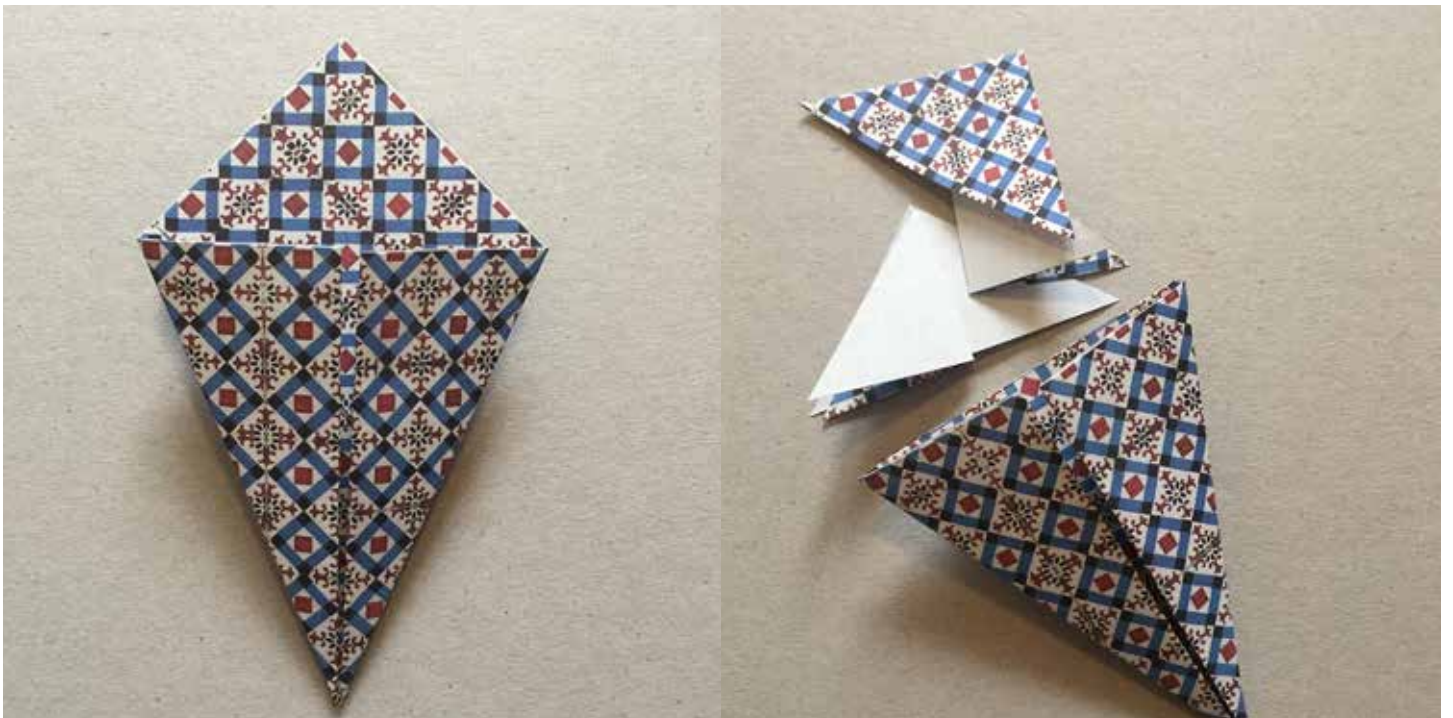


9. Dobrar as abas laterais em direção ao eixo central.

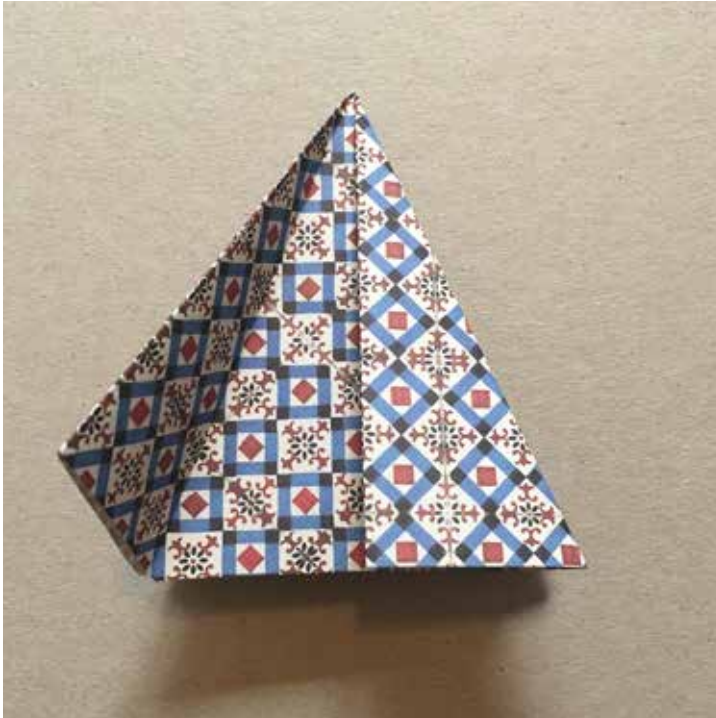


10. Virar o objeto ao contrário e repetir as dobragens do outro lado.

11. Cortar a parte de cima.



12. Rodar 180° e levantar a aba esquerda.



13. Abrir a aba esquerda e pressionar para baixo.

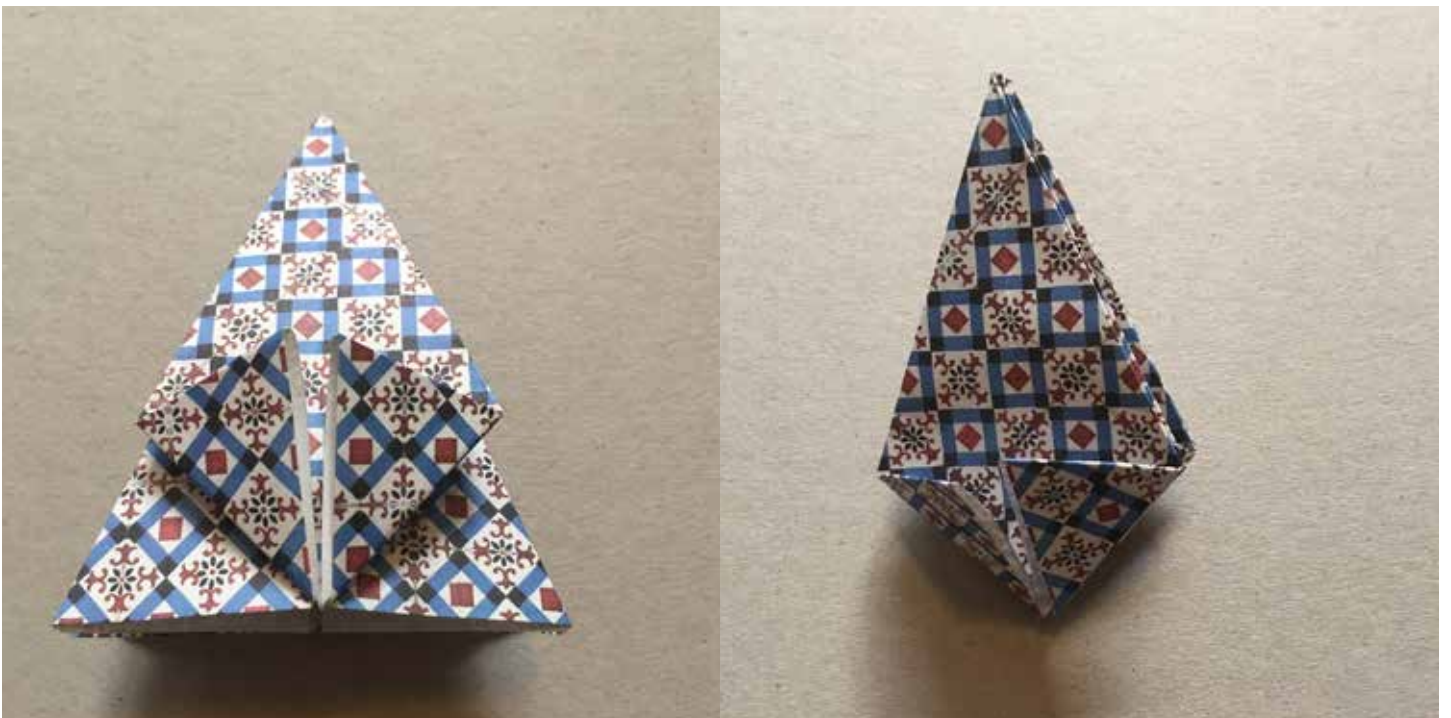
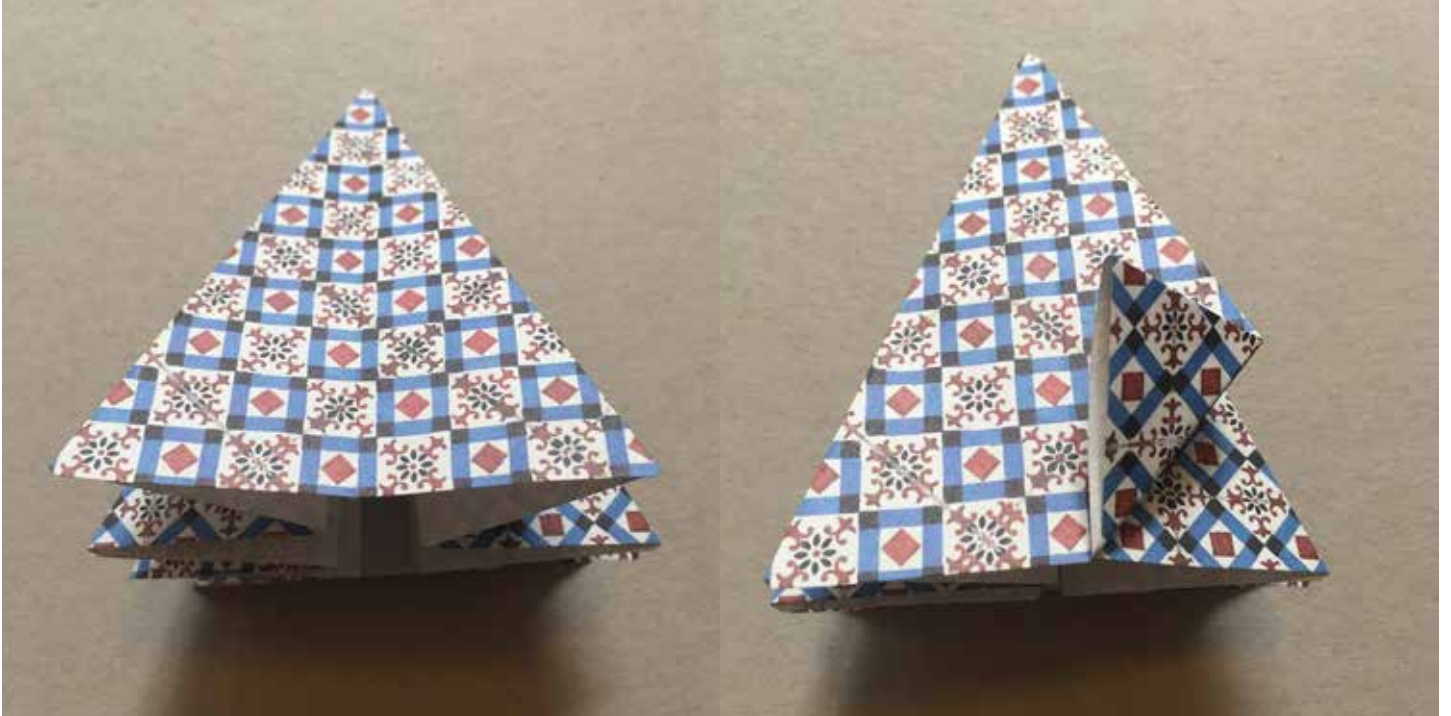


14. Repetir com a aba direita.



15. Virar o objeto ao contrário e repetir com as 2 abas.

16. Virar os cantos inferiores em direção ao eixo central.



17. Abrir.



18. Virar o objeto ao contrário e inverter as dobragens feitas no passo anterior.

